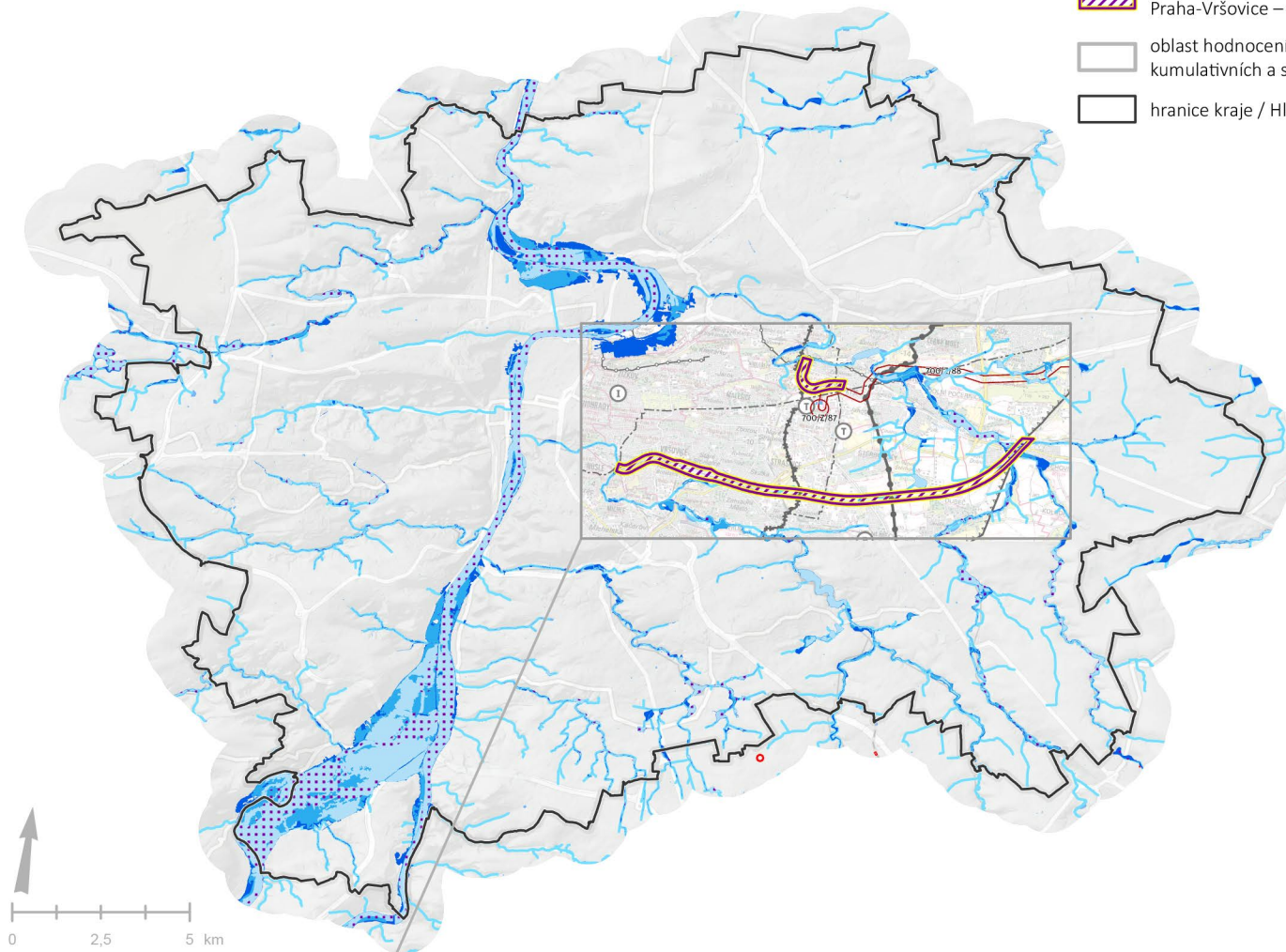


PŘÍLOHA Č. 2 – KUMULATIVNÍ A SYNERGICKÉ VLIVY:  
VÝKRES D4: OCHRANA VOD – TECHNICKÁ INFRASTRUKTURA

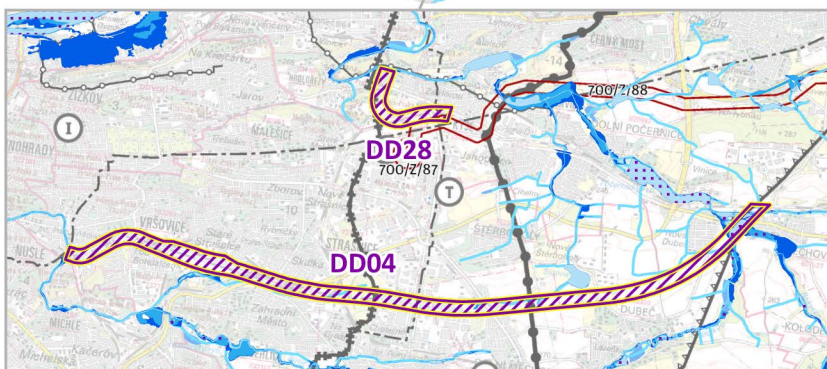


- Koridor spojovací tratě DD28 (Jahodnická spojka)
- Koridor vysokorychlostní železnice v úseku Praha-Vršovice – Praha-Běchovice (DD04)
- oblast hodnocení potenciálních kumulativních a synergických vlivů
- hranice kraje / Hlavního města Prahy

- vodní tok
- vodní plocha
- ochranné pásmo vodního zdroje

Záplavová území dle zákona č. 254/2001 Sb., o vodách

- záplavové území  $Q_5$
- záplavové území  $Q_{20}$
- záplavové území  $Q_{100}$
- aktivní zóna  $Q_{100}$



**Plochy a koridory využitě pro analýzu kumulativních a synergických vlivů**

Plochy a koridory tech. infrastruktury

Zásobování elektrickou energií

Stavové prvky technické infrastruktury

- |                                     |                                  |
|-------------------------------------|----------------------------------|
| Zařízení elektronických kom. (stav) | Kanalizační stoka, sběrač (stav) |
| Tepelné zařízení (stav)             | Plynovod, ropovod (stav)         |
| Vodovodní řad (stav)                | Nadzemní vedení ZVN (stav)       |
| Tepelný napáječ (stav)              | Nadzemní vedení VVN (stav)       |

Vyhodnocení vlivů na udržitelný rozvoj území  
dlíčího územního rozvojového plánu VRT PRAHA

ZPRACOVATEL



EKOLA group, spol. s r.o.  
Mistrovská 4  
108 00 Praha 10

OBJEDNAVATEL



Ministerstvo dopravy  
nábreží L. Svobody 1222/12  
110 15 Praha 1 – Nové Město

ve sdružení firem ATEKO  
– Společnost pro DÚRP VRT Praha



Správa železnic, státní organizace  
Dlážděná 1003/7  
110 00 Praha 1 – Nové Město

VEDOUCÍ PROJEKTU

Ing. Libor Ládyš

GRAFICKY ZPRACOVALA

Mgr. Karolína Vlková Červeňanská

DATUM

leden 2026

MĚŘÍTKO

1 : 200 000